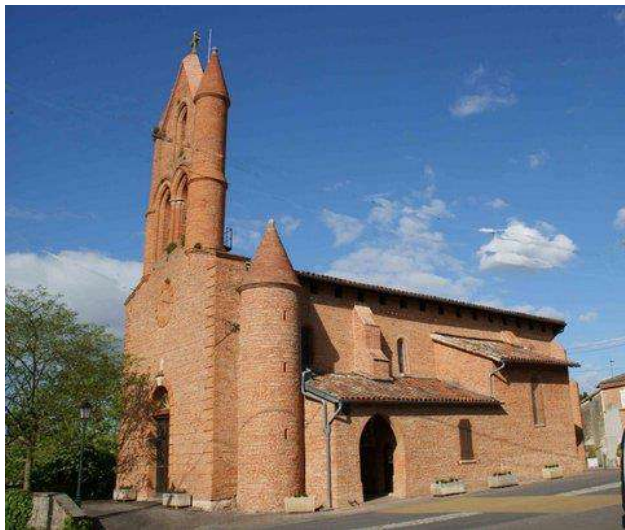


# MONTPITOL



## Église Saint Blaise

Cette plaquette a été réalisée en concertation avec la PRTL  
(pastorale des réalités du temps libre et des loisirs)



TOURISME & LOISIRS  
Donner une âme au temps libre

# Église Saint Blaise

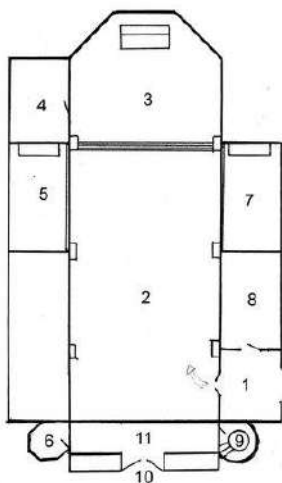
Des trois églises qui ont existé à **Montpitol** seule subsiste celle dite de la **Gascogne**.

En **1531** une ordonnance demande la démolition de la vieille église pour être "de nouveau rebâtie sur la place commune".

En **1570**, l'église est incendiée par les Huguenots, il ne reste plus que les briques. Elle a certainement été rebâtie durant les années qui ont suivi. Il faut attendre le 19<sup>ème</sup> siècle pour voir d'importants travaux être programmés sur le renforcement d'un piédroit servant de support au premier doubleau (**1862**), sur l'exhaussement des murs et la toiture (**1868**).

En **1957**, les murs verticaux de l'intérieur sont décapés et crépis.

En **2006**, des travaux de rénovation de trois façades de l'église et du porche sont entrepris.



# Intérieur

L'église est composée d'une nef à trois travées, d'un chœur pentagonal, de deux chapelles latérales et d'une sacristie ; l'ensemble est de style **néo-gothique**. Les peintures des voûtes et des ogives, ornées de riches frises sur les arcs d'ogive, sont de la fin du 19<sup>ième</sup> siècle.

On remarquera en particulier : Dans la Nef (2) : à gauche la statue de **Saint Blaise**, Saint patron de l'église, évêque arménien (patron des cardeurs, martyrisé et écorché vif en 316) et ses reliques ; à droite



celle de **Sainte Germaine** née à Pibrac en 1579 (patronne des faibles, des malades) et ses reliques ; autres statues : celles de **Saint Michel** et **Saint Antoine de Padoue**



Dans le **Chœur** (3) : le **maître-autel** en marbre blanc du 19ème siècle ; **les vitraux** des quatre évangélistes : Luc, Jean, Mathieu, Marc et **la rosace** représentant les clés de Saint Pierre surmontées de la tiare papale ; la très belle **entrée de sacristie** (4) en plâtre mouluré et peint.

Dans la **Chapelle de La Vierge Marie** (5) : l'**autel** en marbre du 19ième siècle ; **les statues** de **la Vierge Couronnée**, de **Sainte Thérèse de l'enfant Jésus** et de **Sainte Jeanne d'Arc**.



Dans la **Chapelle de Saint Joseph** (7) : l'**autel** en marbre et de très nombreuses **reliques**, en particulier celles de **Sainte Thérèse**.

Les **statues** de **Saint Joseph**, du **Sacré Cœur** et du **Saint Curé D'Ars**.

**Le confessionnal** en bois peint, encastré dans le mur.

A noter dans les deux chapelles l'originalité et la beauté des **culots** de voûte...

La **tribune** (11) est remarquable par ses caissons en bois peint, les motifs à frises de la rambarde et les piliers la soutenant.



# Extérieur

L'église, orientée à l'Est, appareillée de murs en briques, a un clocher-mur à 3 baies sur deux étages et 3 cloches : la petite et la moyenne (qui date de 1823 ) sont les plus anciennes, la troisième, la plus grosse, a retrouvé sa place en 1911 après avoir été refondue. Ce clocher-mur est flanqué de deux tours ; une ronde à sa droite, abritant l'escalier qui donne accès à la tribune et

aux  
cloches,  
l'autre  
hexagonale  
à sa  
gauche, est  
celle des  
Fonts-  
Baptismaux



L'entrée principale se situe au centre de ce mur pignon. Une autre entrée, plus petite, se trouve sur le flanc sud sous le porche qui abrite deux stations de Chemin de Croix, la 1ère et la 14ème, en plâtre peint.



# Alentours

Face au porche, la **statue de la Vierge Couronnée** ;

A la sortie du village, route de Verfeil, un **calvaire** (où l'on se rendait en procession en particulier pour les "Rogations") les deux érigés lors de la "Mission" de 1896.



*"Salut, ô Croix, notre unique espérance"*



Sur le chemin de randonnée, ancienne route allant de l'église de La Soulade (détruite par les Huguenots) à Roquesérière, un autre **calvaire** rappelle l'emplacement d'un ancien cimetière et d'une petite chapelle, détruite elle aussi.



## Renseignements

<http://toulouse.catholique.fr>

Téléphone de la paroisse : 05 61 84 23 84