

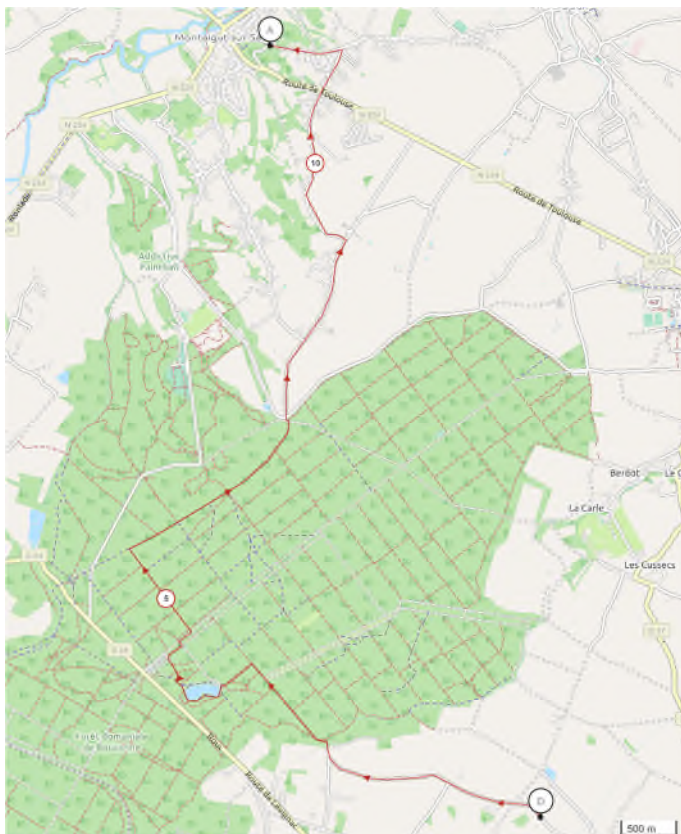
Foulées Ste Germaine 12/06/2021 Simon de Cyrène

« Allez porter vos intentions à Notre Dame avec Sainte Germaine »

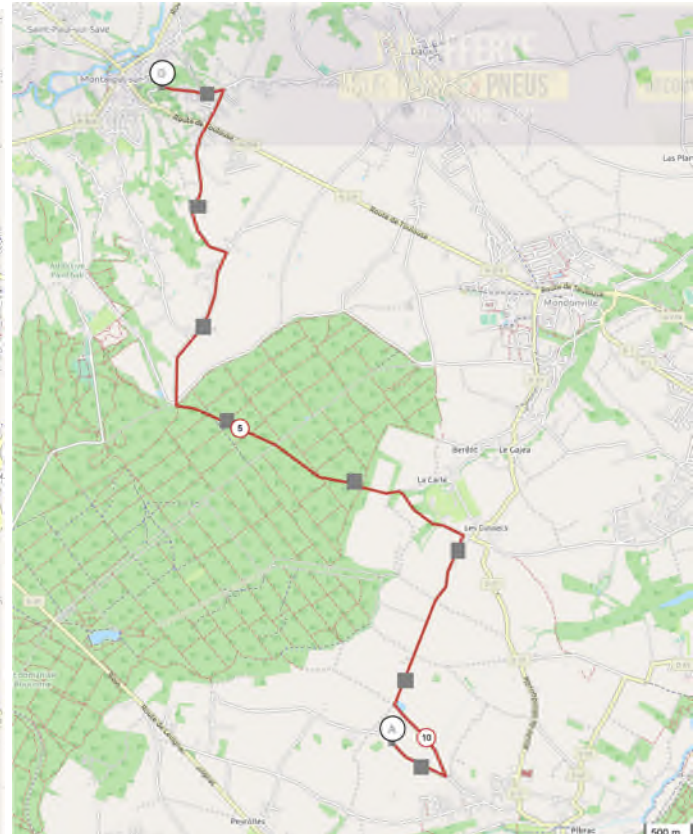
Pèlerinage de type randonnée sportive (course à pied sans chronométrage) à but caritatif entre Pibrac et Montaut Sur Save.

Trajet aller/retour : ~ 23 km - RV 14h à **maison Sainte Germaine, Pibrac** / Route de Ste Germaine, départ à 14h15.

- Possibilité de ne faire que le retour : ~11 km - RV 15h15 à **Notre Dame d'Alet à Montaut Sur Save**



Trajet Aller



Trajet Retour

Nous recherchons des cyclistes pour accompagner le groupe afin d'assurer la sécurité aux carrefours traversés et apporter assistance aux pèlerins sportifs.

Chaque randonneur et cycliste doit s'assurer de ses capacités médicales à faire la randonnée. Il n'est pas prévu de ravitaillement solide ou liquide (complète autonomie). Le respect des règles sanitaires sera exigé.

Les participants + amis sont invités à faire un don via la cagnotte en ligne : <http://www.leetchi.com/c/fsg-2021>

Les dons récoltés (~15-20 € recommandé par famille participante) seront versés au profit de l'association Simon de Cyrène et de l'association du Pèlerinage Sainte Germaine :

Contact des organisateurs pour l'inscrire et renseignements :

- Nicolas Chuberre : 0680948432, nicolas.chuberre@gmail.com
- Angelo Lafera : 0621523500, lafera2001@yahoo.fr

Le dernier kilomètre sera parcouru avec des personnes en situation de handicap de l'association Simon de Cyrène